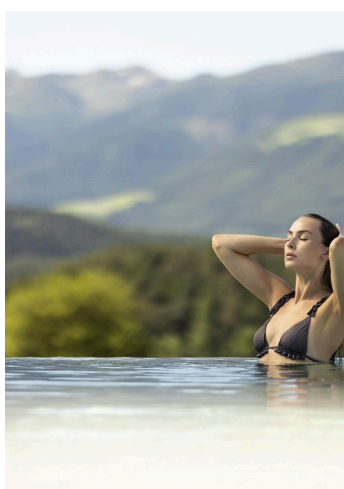


Giovedì, 25.06.2026



SMALL STEPS STILL MOVE YOU *forward*



TODAY'S GUIDED HIKE

MALGA GAMPIEL

Partenza WINKLER: 9:00
Partenza SOLVIE: 9:00
Difficoltà: media
Tempo di cammino ≈ 2,5-3,5 h
Dislivello: 431 m

RIEGLER

Partenza WINKLER: 9:00
Partenza SOLVIE: 9:00
Difficoltà: media-impegnativa
Tempo di cammino ≈ 4,5-5,5 h
Dislivello: 612 m

FITNESS & HEALTH

10.00 | Self Defense with Emanuele & Stefano

14.00 | Crossfit
15.00 | Mobility
16.00 | Animal moves

17.00 | Self Defense with Emanuele & Stefano

18.45 | Sauna Martial Arts Orient

TOMORROW'S GUIDED HIKE

ALTAVIA DI DOBBIACO

Partenza: 09.15
Difficoltà: impegnativo
Durata: ca. 3,5-4,5 h
Dislivello: 659 m
CON punto di ristoro

MALGA STEINBERG

Partenza Winkler: 09.15
Difficoltà: media
Durata: ca. 3 - 4 h
Dislivello: 447 m
CON punto di ristoro

HIGHLIGHT OF THE DAY

CORSO INTRODUTTIVO DI GOLF

08.30 - 10.30

Introduzione al mondo del golf. Proverete il gioco con il driver, i ferri lunghi, il gioco corto e il putter.

Partenza con il nostro shuttle dell'hotel alle 08.30 dalla reception.

TREATMENT OF THE DAY

IN SHAPE

Essere in forma, sentirsi soddisfatti di sé e dei propri risultati - piccoli o grandi. Questo programma olistico supporta il percorso verso la forma migliore. Depura l'organismo, porta il corpo in una condizione ideale di partenza e lavora in modo mirato sulle zone critiche individuali - per risultati duraturi.

SAUNA INFUSIONS

SCRUB DEL GIORNO: Lavanda
11:00

Gettata rilassante (60°C)

15:00

Maschera viso e corpo

16:00

Gettata rilassante (60°C)

17:00

Gettata Dolomiti Arnica ***

18:00

Gettata Immun Boost **

18:45

Gettata rilassante (60°C)





MUST SEE

GOASROSCHT

Qui vengono prodotti, prodotti di alta qualità col latte di capra. Il negozio del maso si considera un negozio del contadino, ciò significa che qui vengono venduti i prodotti di propria produzione, così come molti altri alimenti, tutti provenienti dai contadini della zona circostante. Situato direttamente sulla pista ciclabile.



BIKEN

PISTA CICLABILE DI BRUNICO A CAMPO TURES

La pista ciclabile Brunico - Campo Tures è conosciuta come una pista ciclabile particolarmente adatta alle famiglie. Anche se corre verso nord, la pendenza è molto bassa e conduce piacevolmente attraverso bellissimi prati e boschi lungo l'Aurino. Ideale anche per famiglie e ciclisti con rimorchio.



MUST TRY

THARA SEE LOUNGE

Dai deliziosi gelati alle piacevoli pause caffè con dolci, fino alle rilassanti bolle di sapone al sole del lago, qui troverai tutto ciò che cerchi. Per i bambini, c'è un'area giochi con altalene, scivoli e un percorso di palline di legno. Suggerimento segreto: Uno stagno naturale con trote per la pesca, aperto a tutti."



MUST DO

HABITAT

Il percorso di tiro con l'arco Habitat a Cemata Campo Tures offre 18 stazioni e garantisce divertimento sportivo per giovani e adulti.

Si trova nelle immediate vicinanze del Thara Seelodge e direttamente sulla pista ciclabile da Brunico a Campo Tures.



E BIKE

Noleggiate la vostra e-bike per il Suo tour in bici individuale direttamente alla reception dell'hotel. Disponibili anche: ciondoli per bambini e il tuo ciondolo per il Suo membro della famiglia a 4 zampe.



PRIVATE SKY POOL

Godetevi momenti insieme con una bottiglia di champagne in un ambiente romantico con vista sul cielo notturno dell'Alto Adige.

Dalle 21.30 alle 23.30 la Sky Pool è vostra. €280.-



OUR SHOP

MODE BERGER

The traditional house Mode Berger in St. Lorenzen near Bruneck has been impressing with the latest trends of the fashion world for three generations.



THE WINKLER'S

MIRIAM WINKLER & CHRISTOF SCHUSTER

I vostri host al Winkler. Host appassionati sempre con un orecchio aperto per i nostri ospiti..

Previsioni Meteo per 5 Giorni St. Lorenzen

Venerdì



20° 32°

Sabato



20° 34°

Domenica



20° 33°

Lunedì



20° 29°

Martedì



19° 27°

Qui trovate il nostro programma settimanale

